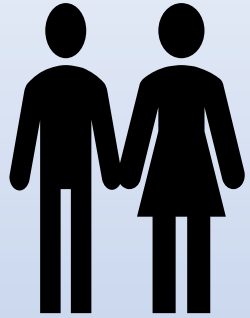




**Инвестиционный профиль
муниципального округа
Спасск-Дальний**

2025 год

Общая характеристика



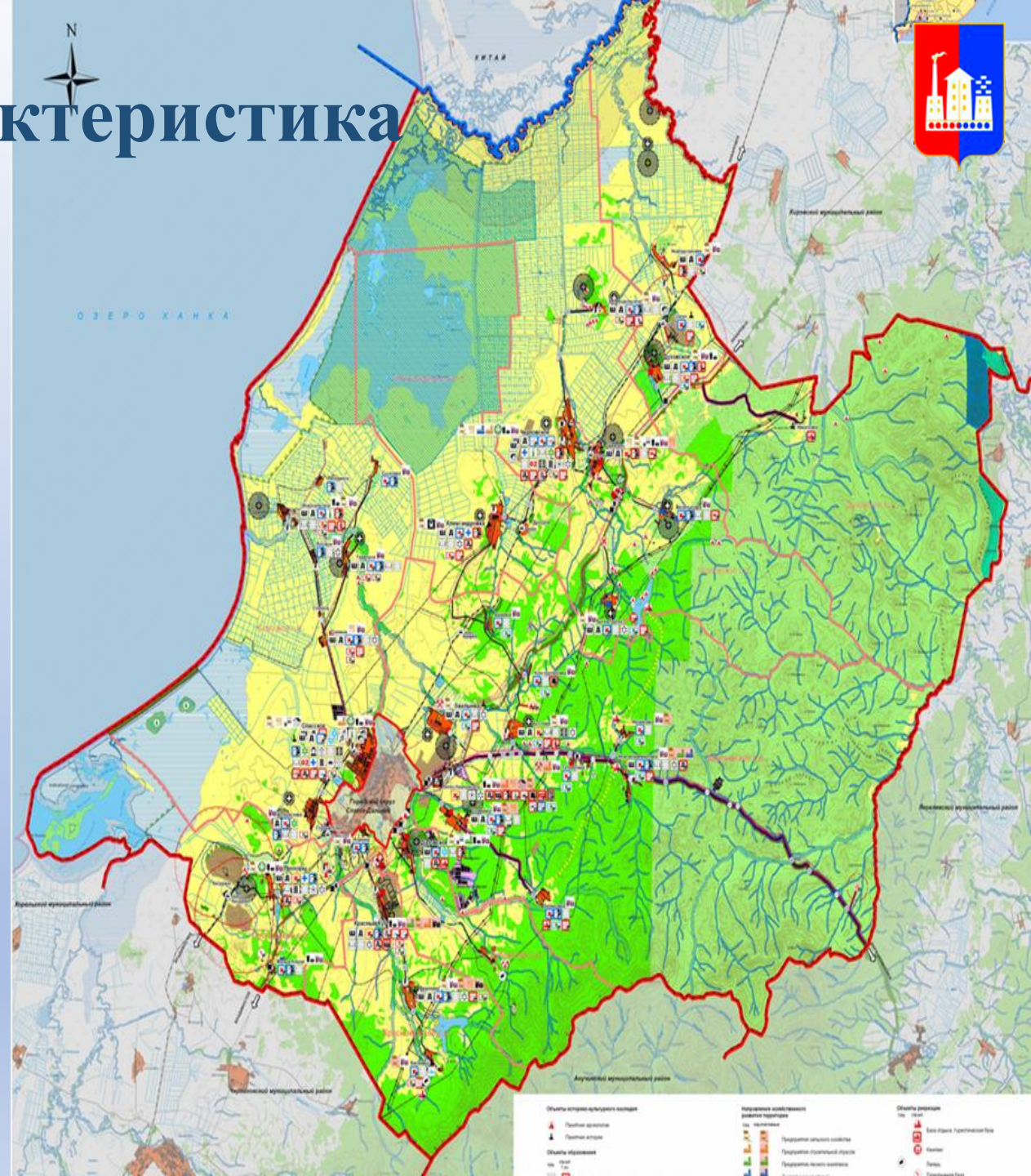
53 722 чел.
население муниципального
округа Спасск-Дальний



425 247,0 га
площадь
муниципального
округа



4 336 га
площадь
административн
ого центра





Социально-экономические показатели



Образование

- **3** учреждения – дополнительного образования;
- **4** учреждения – проф. образования;
- **9** дошкольных отделений и **12** дошкольных групп;
- **8** образовательных организаций;
- **16** объектов общеобразовательных учреждений и **8** филиалов.



Медицина

- **7** амбулаторно-поликлинических учреждений
- **11** стационарных отделений
- **309** стационарных коек
- **28** ФАПов



Спорт

- **1** тир
- **1** стадион
- **1** лыжероллерная база
- **1** бассейна (спортивная школа «Атлант»)
- **44** спортзала
- **112** спортивных площадок



Культура

- **1** музей
- **7** учреждений культурно –досугового типа
- **13** библиотек
- **28** объектов культурного наследия
- **40** памятников

Социальная инфраструктура



Предприятия торговли

399 стационарных торговых
организаций

73 нестационарных торговых
организаций

60 предприятий общественного
питания

13 автозаправочных станций

10 гостиниц

1 пункт пассажирского обслуживания
населения

6 кредитно-финансовых организаций

12 почтовых отделений

Доходы муниципального округа Спасск-Дальний.



Наименование	утвержденные на 2025 год
Всего, млн. руб. в т.ч.	3 654,4
Налог на доходы физических лиц	1 378,83
Налог на совокупный доход	30,06
Налог на имущество	73,4
Акцизы	60,3
Государственная пошлина	29,6
Неналоговые доходы	90,6
Безвозмездные поступления	1 991,7



Инвестиционные ниши

Социальная сфера



- строительство многоквартирных домов;
- строительство жилых индивидуальных домов;
- строительство ледовой арены;
- модернизация инфраструктуры образовательных учреждений;
- благоустройство общественных пространств;
- строительство модульного спортивного зала с. Летно-Хвалынское;
- строительство очистных сооружений с. Летно-Хвалынское.

Бизнес



- завод по утилизации бытовых отходов;
- завод оцинкования металлоконструкций;
- завод по производству металлопродукции;
- завод по малотоннажному производству сжиженного природного газа.

Туризм



- глэмпинг городок для туристов на Сорочевской (Кронштадтском) водохранилище;
- кемпинг лагерь для рыбаков на Сороченском (Кронштадтском) водохранилище;
- эко парк «Кронштадтка»;
- развитие промышленного туризма.

Социально-экономические показатели



Наименование показателя	Факт 2024 год	Оценка 2025 год	Динамика, %
Объем инвестиций в основной капитал, млн руб.	2 469,0	5 769,5	233,6
Объем отгруженной продукции (по чистым видам), млн. руб.	30 269,7	29 360,9	97,0
Экономически активное население (чел)	14 912	14 810	99,3
Средняя заработная плата, руб.	71 085,43	83 123,22	116,9
Уровень регистрируемой безработицы, %	0,7	0,6	-0,1



Основные организации

Наименование предприятия	Сфера деятельности	Инвестиции млн. рублей	Численность работников
1. АО «Спасскцемент»	Производство цемента.	3863,20	1606
2. ООО «Форест Гранд»	Лесоперерабатывающее производство (производство пиломатериалов, фанеры, шпона, древесных плит).	70,10	195
3. ООО «СЛПК Групп»	Лесоперерабатывающее производство (производство пиломатериалов, фанеры, шпона, древесных плит).	91,88	224
4. ООО «Мерси Трейд»	Сельское хозяйство (животноводство).	360,30	395
5. ООО «Приморский бекон»	Сельское хозяйство (производство мяса).	209,10	171
6. ООО «СпецЛесТранс»	Транспортные услуги .	28,52	68
7. АО «Спасскэлектросеть»	Передача электроэнергии и технологическое присоединение к распределительным электросетям	19,03	101
8. КГУП «Примтеплоэнерго»	Производство пара и горячей воды (тепловой энергии)	2,2	126
9. ООО «ФГ-Логистика»	Транспортные услуги.	3,1	31
ИТОГО:		4 647,73	2 917

Свободные инвестиционные площадки и объекты



**16 инвестиционных
площадок (земельных
участков)**

**Общая площадь земельных
участков
1 177,81 га**

**31 объект муниципального
имущества**



Резиденты СПВ и ТОР «Михайловский»

Свободный порт Владивосток

1. ООО «СЛПК – Групп»
2. ООО «ФорестГранд»
3. ООО «Спецлестранс»
4. ООО «ФГ- Логистика»
5. ООО «Приморстрой Восток»
6. ООО «Грандстрой»
7. ООО «Завод цинкования и металлоконструкций»
8. ООО «Аврора СПГ Спасск-Дальний»
9. ООО «Промметпласт-СД»

ТОР «Михайловский»

1. ООО «Мерси Трейд»
2. ООО «Приморский бекон»
3. ООО «Спасскпродукт-А»
4. ООО «Дальселькор»

Инвестиционные проекты (2025-2027гг).



Наименование организации	Сфера деятельности	Инвестиции, млн.руб.	Рабочие места
1. ООО «Аврора-СПГ Спасск-Дальний»	Производство сжиженного природного газа	3 313,9	55
2. ООО «ЗЦИМК»	Завод цинкования металлоконструкций	321,0	116
3. ООО «Промметпласт-СД»	Завод по производству металлопродукции	755,9	50
По направлению «Туризм и гостеприимство».			
1. ООО «Июль»	Кемпинг лагерь для рыбаков на Сорочевском (Кронштадтском) водохранилище.	9,5	10
2. ИП Беловицкий К.В.	База семейного отдыха «Чаща»	15,0	10



Инвестиционные предложения

1. «Глэмпинг-городок для туристов на Сорочевском (Кронштадтском) водохранилище».



2. «Производство экологической упаковочной продукции».



3. «Обслуживание, ремонт и модернизация газовых котлов и оборудования для обеспечения теплом бытовых и промышленных потребителей».



Меры поддержки бизнеса



Федеральные:

- предоставляются в виде субсидий, грантов, кредитов, налоговых льгот (ставка по УСН 1%, ставка по УСН «доходы» 3% , «доходы минус расходы» 7,5%);
- фонд развития промышленности–займ по ставкам 3% и 5% от 7млн. до 750 млн. рублей;
- господдержка на этапе развития- займ «Бизнес» МКК «Фонд развития Приморья» до 5 млн.руб. ставка до 9,5%;
- поручительство до 3,5 млн.руб. ставка 0,25% ;
- займ «Основные фонды» до 100 млн.руб. ставка до 6%.



Региональные:

- фонд развития предпринимательства Приморского края (льготные микрозаймы по ставке 5% годовых до 5 млн. руб.);
- региональный фонд развития промышленности Приморского края –займ до 100 млн. рублей;
- фонд развития Приморского края-займ «Дальневосточный гектар» до 5 млн.руб. по ставке до 5%, гранты на поддержку приоритетных направлений агропромышленного комплекса и развитие малых форм хозяйствования
- микрозайм «Поддержка Туризма » МКК «Фонд развития Приморского края» до 5 млн рублей по ставке до 8 %.



Муниципальные:

Преференциальный режим СПВ:

- льготы по земельному налогу (освобождение от уплаты налога в течении первых 5 лет с момента получения статуса резидента и понижение ставки на 60% в течении последующих 5 лет);
- сопровождение инвестиционных проектов, оказание инвестору консультативного, информационного, а также организационного содействия, направленного на реализацию инвестиционного проекта.

Преференциальный режим ТОР «Михайловский»:

- страховые взносы 7,6% на 10 лет, подключение к инфраструктуре от КРДВ в рамках ТОР или индивидуально, возмещение затрат на инфраструктуру, налог на имущество организаций-0% в течении 5 лет (от 0,5% до 2,2% последующие 5 лет).



Специальные:

- центр поддержки предпринимательства «Мой бизнес» (субсидии на: возмещение части затрат, связанных с приобретением основных средств, используемых в ходе предпринимательской деятельности на предприятиях общественного питания; возмещение части затрат субъектам МСП, имеющих статус «социального предприятия»; возмещение части затрат, связанных с приобретением основных средств, используемых в ходе предпринимательской деятельности.;
- поручительство Гарантийного фонда Приморского края (информационная поддержка, налоговые и имущественные преимущества, меры поддержки на развитие российских ИТ-компаний);
- меры поддержки по направлению «Туризм»-создание номерного фонда, развитие точек туристического притяжения, развитие экологического, автомобильного туризма.





Swot-анализ МО Спасск-Дальний

СИЛЬНЫЕ СТОРОНЫ

1. Наличие проходящего магистрального газопровода и газораспределительной станции «Спасск-Дальний»;
2. Наличие федеральной автомобильной дороги А-370;
3. Расположение вдоль Транссибирской магистрали;
4. Благоприятное географическое положение для сельскохозяйственных предприятий;
5. Наличие учебного заведения среднего профессионального образования по подготовке кадров для строительной отрасли.

СЛАБЫЕ СТОРОНЫ

1. Высокий уровень износа сетей водоснабжения и водоотведения;
2. Нехватка квалифицированных кадров;
3. Отсутствие служебного жилья;
4. Удаленность от аэропорта (ближайший в г. Артем–221км);
5. Отсутствие канализационных очистных сооружений в селах Красный Кут, Летно-Хвалынское, Чкаловское, Спасского района;
6. Пассивная деловая среда;
7. Высокая стоимость энергоресурсов для бизнеса.

ВОЗМОЖНОСТИ

1. Развитие молочного и мясного животноводства;
2. Производство строительных изделий;
3. Создание предприятий по глубокой переработке сельскохозяйственной продукции;
4. Привлечение молодых специалистов в сферу образования и здравоохранения;
5. Газификация муниципального округа Спасск-Дальний;
6. Развитие сферы придорожного сервиса (АЗС, гостиницы, закусочные).
7. Развитие в сфере туризма;
8. 4 учреждения СПО (подготовка кадров).

УГРОЗЫ

1. Спасский район находится в зоне рискованного земледелия;
2. Естественная и миграционная убыль населения;
3. Рост энергетических и транспортных тарифов;
4. Высокая зависимость от кредитных средств в АПК.



**Глава муниципального округа Спасск-Дальний
Митрофанов Олег Андреевич**



**Инвестиционный уполномоченный МО
Караленя Наталья Валерьевна**

**Инвестиционная команда муниципального округа
Спасск-Дальний**

